

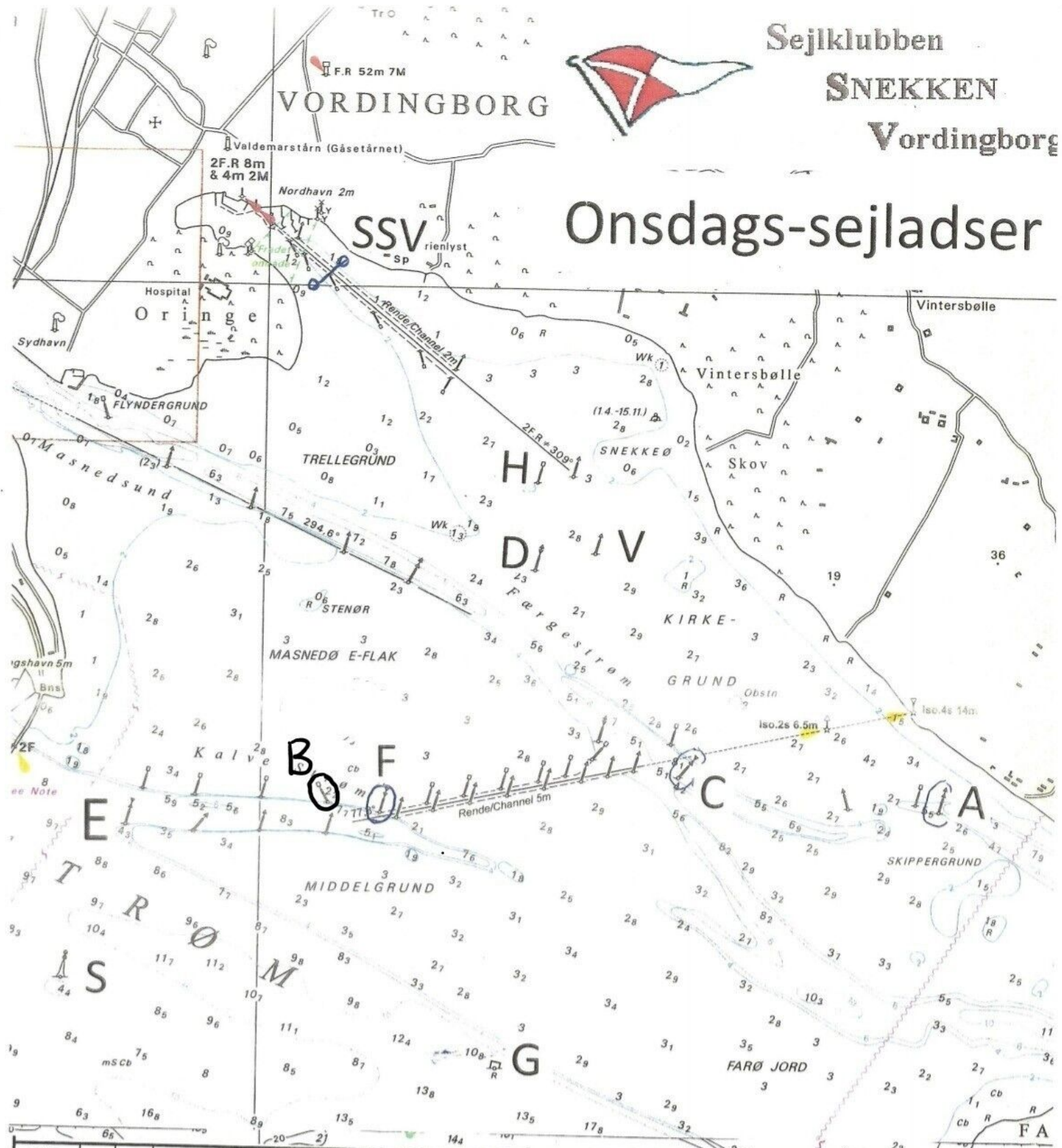
Sejlklubben

SNEKKEN

Vordingborg



Onsdags-sejladser



VIND	BANE	SM	BANE - RUNDING AF MÆRKER
LANG BANE			
Vest	A	9,15	SSV-H(sb)-C(sb)-B(sb)-A(sb)-B(sb)-D(bb)-H(bb)-SSV
Ø	C	9,15	SSV-H(sb)-D(sb)-B(bb)-A(bb)-B(bb)-C(bb)-H(bb)-SSV
N-S	G	8,90	SSV-H(sb)-G(bb)-D(bb)-G(bb)-H(bb)-SSV
NV-SØ	K	8,20	SSV-H(sb)-V(bb)-A(bb)-D(bb)-A(bb)-V(sb)-H(bb)-SSV
SW-NØ	L	8,84	SSV - H(sb)- D(sb)- S(bb)-F(bb)- S(bb) - D(bb)- H(bb)- SSV
SB Rundt	R	5,20	SSV-H(sb)-C(sb)-B(sb)-D(bb)-H(bb)-SSV
BB Rundt	T	5,20	SSV-H(sb)-D(sb)-B(bb)-C(bb)-H(bb)-SSV
Kort N-S	U	5,65	SSV-H(sb)-G(bb)-H(bb)-SSV

(sb) : mærke om styrbord (bb): Mærke om bagbord.

VIND	BANE	SM	BANE - RUNDING AF MÆRKER
KORT BANE			
Vest	A	6,75	SSV- H(sb)-V(bb)-A(sb)-B(sb)-D(bb)-H(bb)-SSV
Ø	C	6,75	SSV-H(sb)-D(sb)-B(bb)-A(bb)-V(sb)-H(bb)-SSV
N-S	G	5,65	SSV-H(sb)-G(bb)-H(bb)-SSV
NV-SØ	K	5,30	SSV-H(sb)-V(bb)-A(bb)-V(sb)-H(bb)-SSV
SW-NØ	L	5,06	SSV - H(sb)- D(sb)- E(bb)- D(bb)-H(bb) - SSV
SB Rundt	R	4,20	SSV-H(sb)-B(sb)-D(bb)-H(bb)-SSV
BB Rundt	T	4,00	SSV-H(sb)-D(sb)-C(bb)-H(bb)-SSV
Kort N-S	U	3,98	SSV-H(sb)-C(bb)-H(bb)-SSV

(sb) : mærke om styrbord (bb): Mærke om bagbord.