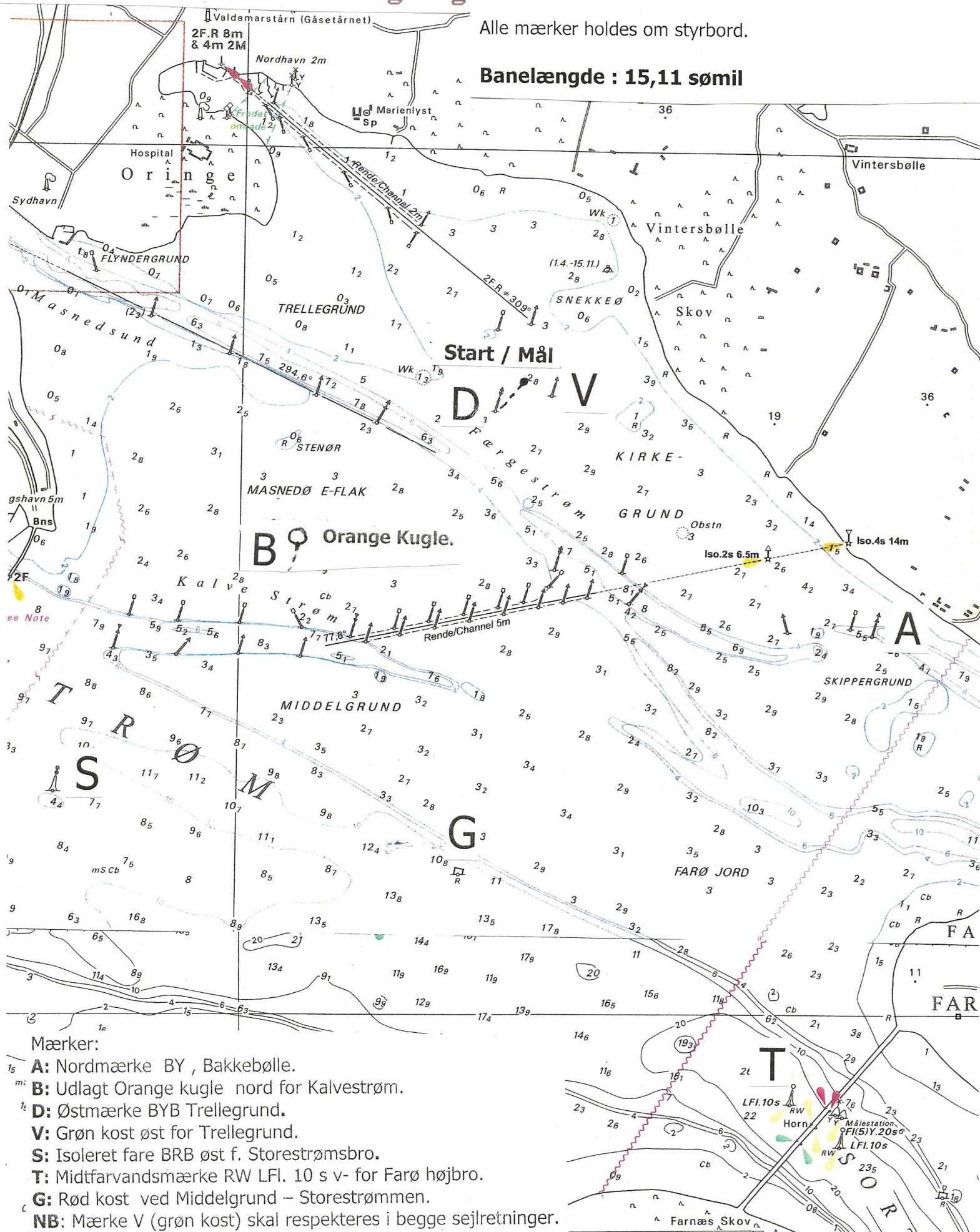


Bane :

Start (ved D) ->A->B->D->T->S->D->A->Mål (ved D).

Alle mærker holdes om styrbord.

Banelængde : 15,11 sømil



Mærker:

- A:** Nordmærke BY, Bakkeboølle.
- B:** Udlagt Orange kugle nord for Kalvestrøm.
- D:** Østmærke BYB Trellegrund.
- V:** Grøn kost øst for Trellegrund.
- S:** Isoleret fare BRB øst f. Storestrømsbro.
- T:** Midtfarvandsmærke RW LFI. 10 s v- for Farø højbro.
- G:** Rød kost ved Middelgrund – Storestrømmen.
- NB:** Mærke V (grøn kost) skal respekteres i begge sejlrætninger.