



## Storstrømmen One/two 2019

### D.15. Juni

#### 1: Generelt

Sejlklubben Snekken arbejder for størst mulig sikkerhed for alle involverede i sejladserne. Der sejles derfor ikke efter kapsejlsregler, men efter de internationale søvejsregler. Der må være en eller to personer om bord.

Der vil være to løb. Et singlehand og et twohand. Der må ikke sejles med spiler.

Efter sejladserne vil der være fælles pizza spisning og uddeling af præmier.

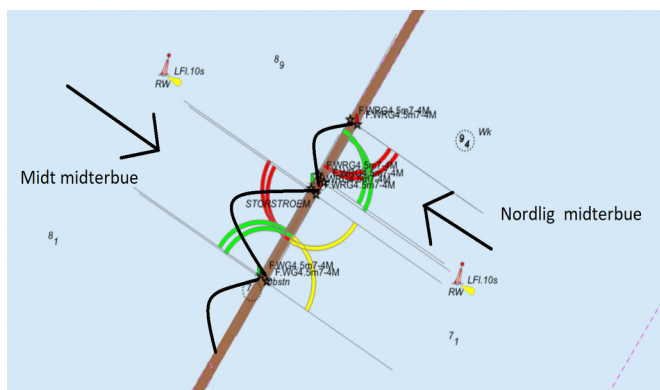
Startgebyr er **50 kr.**

Alle både kan deltage, hvis båden ikke har et målebrev, så finder Kapsejlsudvalget et mål på båden

#### 2: Sejladserne

Sejladserne forgår med start og mål ved de to orange onsdagsmærker. Der tilstræbes ca.4 timers sejlads rundt i Storstrømmen. Rutenes længde tilpasses efter dagens vind- og vejrforhold. Banekort udleveres ved skippermødet. Ruten og omsejlingsretning vil blive bekendtgjort før start.

Broerne skal passeres i gennemsejlingsfagene. Farøbroen i midterfaget og Storstrømsbroen som vist på skitse



#### 3: Skippermøde

Skippermøde vil blive afholdt kl 09.00 ved Flagmasten på Nordhavnen lørdag den 15. Juni.

#### 4: Regler

Der sejles efter De Internationale søvejsregler med de særlige regler for besejling af visse danske farvande. Der skal føres nationalitetsflag.

Overtrædelse af ovenstående regler medfører diskvalifikation. Sejlerne anmodes om at vise hensyn til erhvervstrafikken samt over for øvrige deltagere i sejladserne. Deltagere i sejladserne, deltager på egen risiko.

Sejlklubben Snekken eller sejladsledelsen kan IKKE drages til ansvar for skader på personer eller materiel.

**Start/mål:** **Starten er en respitstart**  
Første båd starter går kl. 10:00. Start og Mållinje er mellem Onsdagsmærkerne og hornsignal afgives fra bænk på kyst. Der afgives et opmærksomhedssignal (trut) når de forskellige både skal Sejle.

**Varsel/Klarsignal:** 1. Første startende båds varselssignal er 09:55:00

Både med langsomste sømiletider starter først og dem med hurtigste sidst. Hver båd får tildelt starttid efter startsignalet, og den langsomste starter på startsignalet.

Bådenes placering svarer til den rækkefølge de har ved målgang. Respitstartskema med individuelle starttider vil blive udleveret ved betaling af startgebyr.

**Udsættelse:** Hejses svarstander (rød-hvid stribet lodret) samtidig med afgivelse af 2 lydsignaler, er starten udsat. Når svarstanderen nedhales, samtidig med afgivelse af 1 skud, vil varselssignal blive givet 1 min senere.

Individuel tilbagekaldelse: Lydsignal og signalfag X (det finske flag).

**Tidsbegrænsning:** Måltagningen stopper kl. 16:00

**Redningsveste:** **Skal bæres af besætningen under sejladsen**

**Meldepligt:** Et fartøj, der er gået i havn eller på anden måde har afbrudt kapsejladsen, har pligt til at melde dette til løbsledelsen direkte eller på Tlf. 21709013

Kapsejladsudvalget